



**Procédure de remplacement
de la bougie
Segreto 9 – 12**



SOMMAIRE

1. Prérequis	3
2. Introduction	4
3. Mise hors tension	5
4. Démontage du poêle	6
<i>4.1 Démontage de la partie supérieure</i>	<i>6</i>
<i>4.2 Démontage des côtés.....</i>	<i>9</i>
<i>4.3 Démontage du panneau arrière</i>	<i>10</i>
5. Remplacement de la bougie	13
6. Remontage	23

1. Prérequis

Ce document a pour objet de vous guider dans le remplacement de la bougie qui doit être effectué par un professionnel. Top Chaleur décline toute responsabilité en cas de réalisation de la procédure par une personne non habilitée. Top Chaleur ne pourra pas être tenu responsable en cas de dysfonctionnement ou d'incident sur votre produit suite au remplacement de la bougie.

Remarques

Ce document décrit les grandes étapes pour le remplacement de la bougie et les illustrations peuvent ne pas correspondre à votre équipement.

Avant toute opération, il est recommandé de prévoir un lieu de stockage pour les pièces qui seront démontées afin de ne pas les endommager et de ne pas les rayer. Il faut également prévoir une boîte pour stocker la visserie.

Attention !

Avant toute opération, assurez-vous que le poêle soit hors tension et que toutes les parties du poêle soient froides.

2. Introduction

Durée :



(26 minutes)

Niveau de facilité :



Nombre d'étapes :



Matériel nécessaire :

- un jeu de clés plates et un jeu de clés plates à cliquet



- une pince à dénuder



- un jeu de clés Allen



- un tournevis cruciforme



- un petit tournevis plat



- une pince coupante



- 2 barrettes de connexion



- une bougie



3. Mise hors tension

Mettre l'interrupteur sur le côté du poêle sur 0 et débrancher le cordon d'alimentation.



4. Démontage du poêle

4.1 Démontage de la partie supérieure

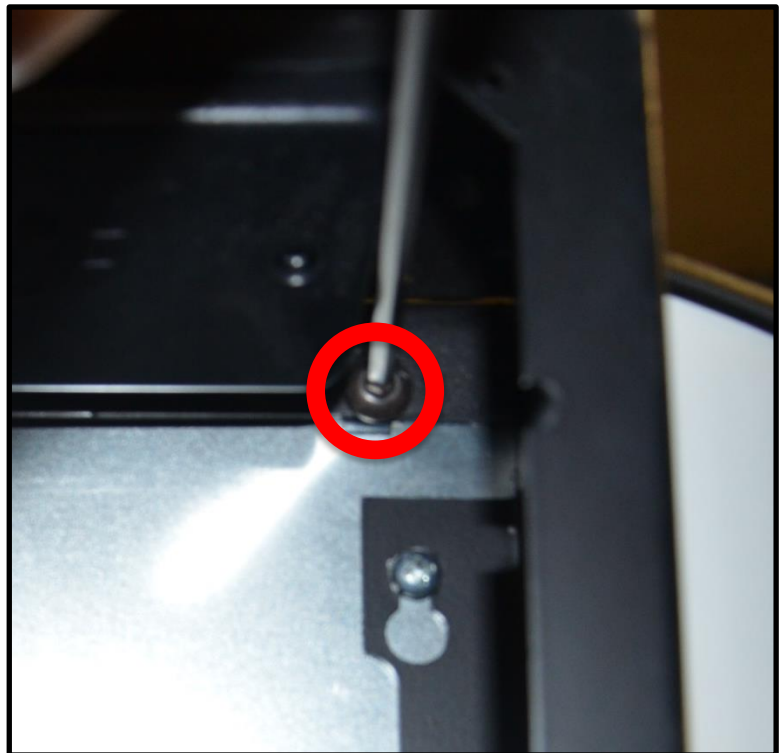
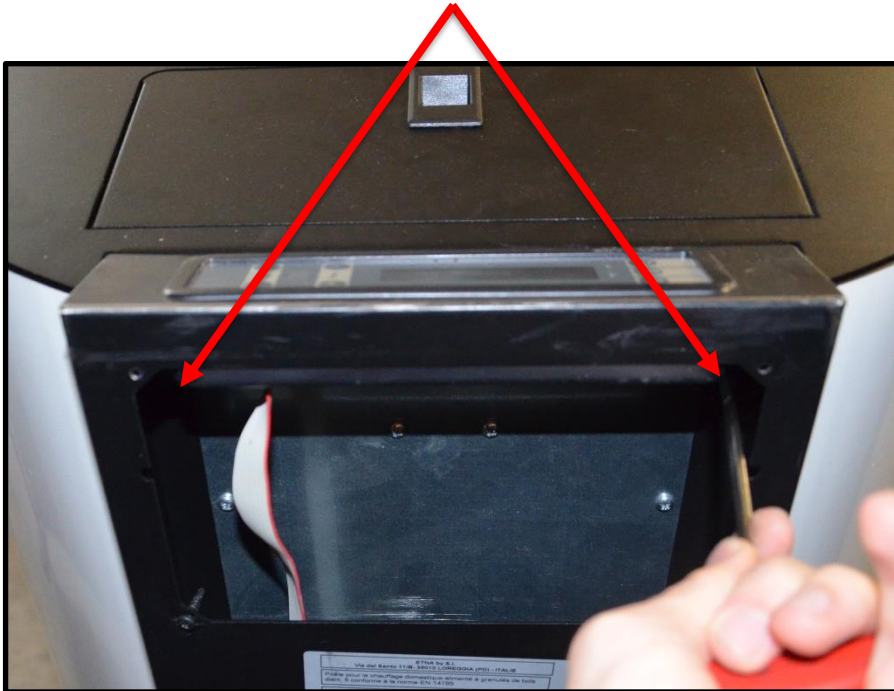
Etape 1

Retirer les 4 vis de la plaque à l'arrière du poêle avec un tournevis cruciforme, puis enlever cette plaque.



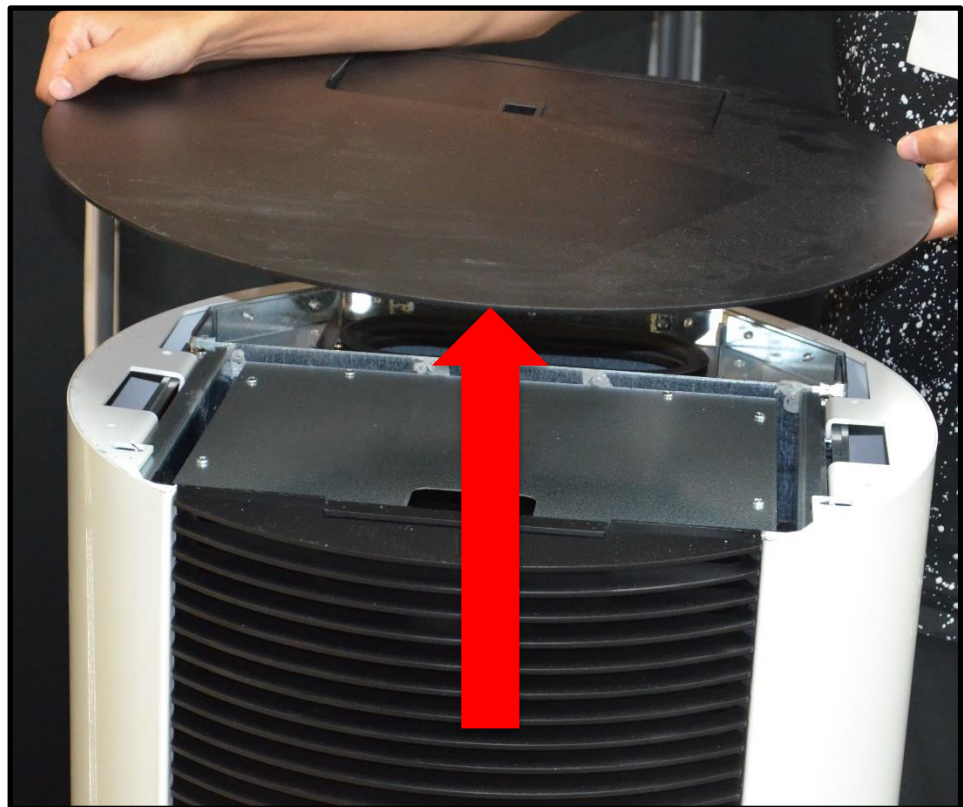
Etape 2

Retirer les 2 vis avec une clé Allen.



Etape 3

Soulever le top.



4.2 Démontage des côtés

Soulever et tirer les côtés pour les retirer en prêtant attention aux encoches de maintien en bas du poêle.



4.3 Démontage du panneau arrière

Etape 1

Retirer les 4 vis à l'arrière du poêle avec un tournevis cruciforme.



Etape 2

Tirer le panneau arrière.



Etape 3

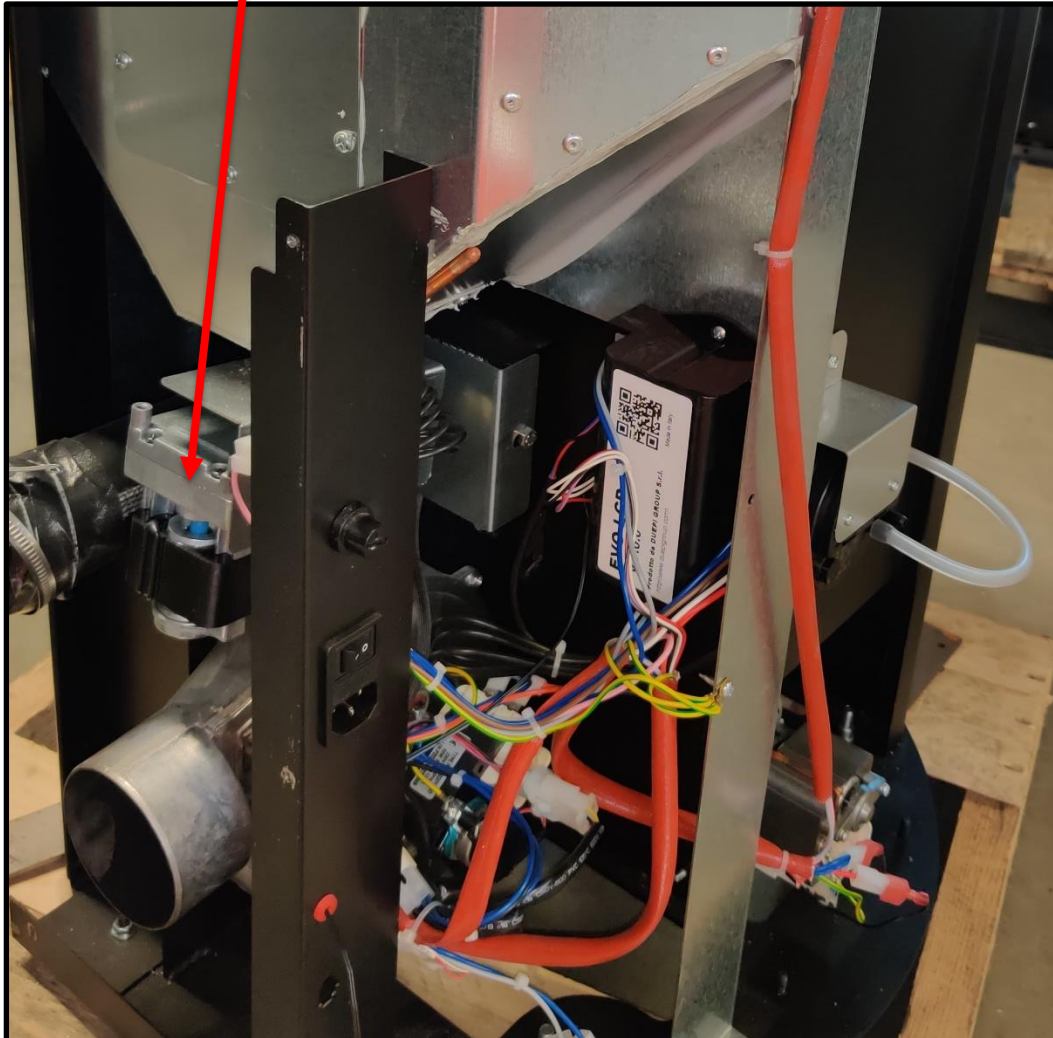
Déconnecter la nappe de l'afficheur sur la carte électronique pour retirer complètement le panneau arrière.



5. Remplacement de la bougie

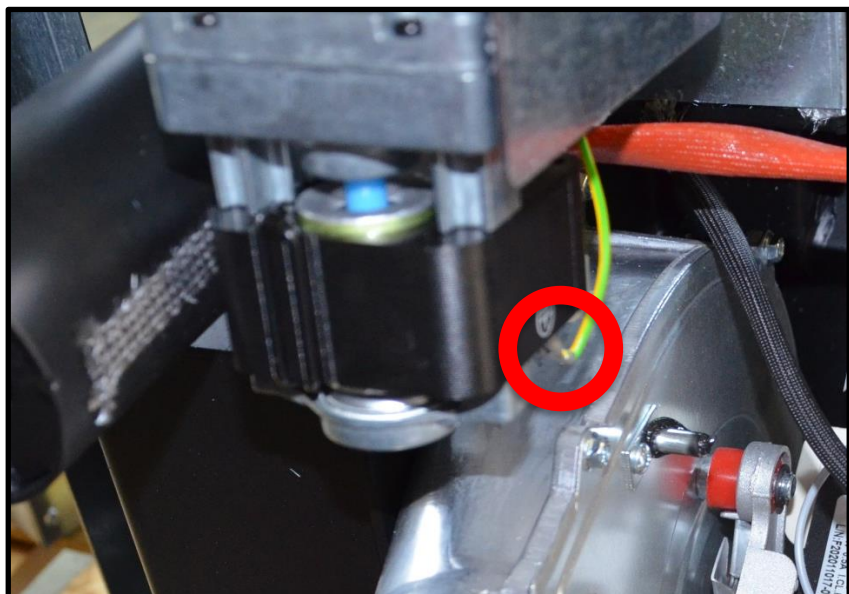
Etape 1

Repérer le motoréducteur de la vis sans fin à l'intérieur du poêle.



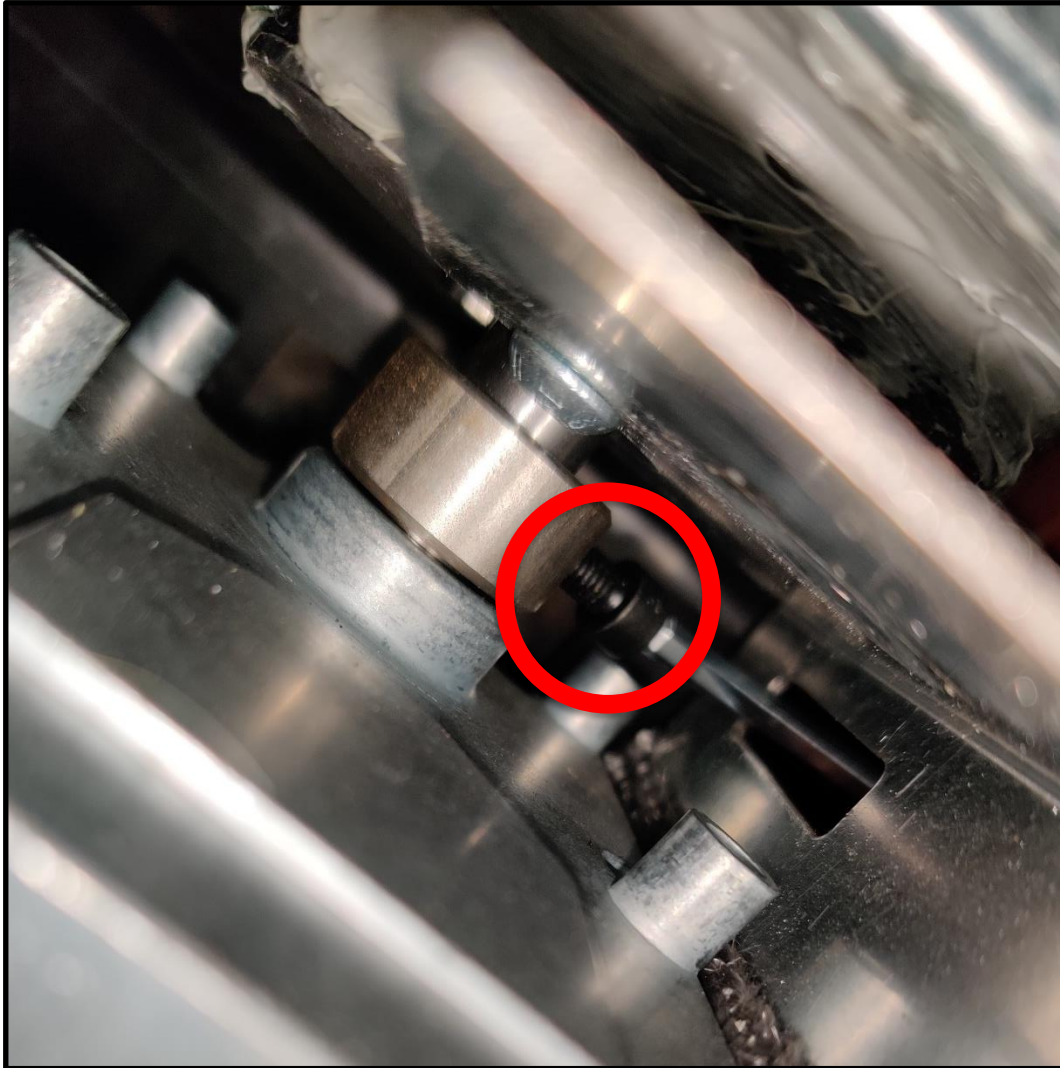
Etape 2

Déconnecter les cosses du motoréducteur et le fil de terre.



Etape 3

Retirer la vis à l'aide d'une clé Allen et retenir le motoréducteur car celui-ci va tomber une fois la vis enlevée.



Etape 4

Extraire le motoréducteur.



Etape 5

Retirer les 2 boulons de part et d'autre de la plaque métallique avec une clé plate à cliquet, puis extraire la plaque.



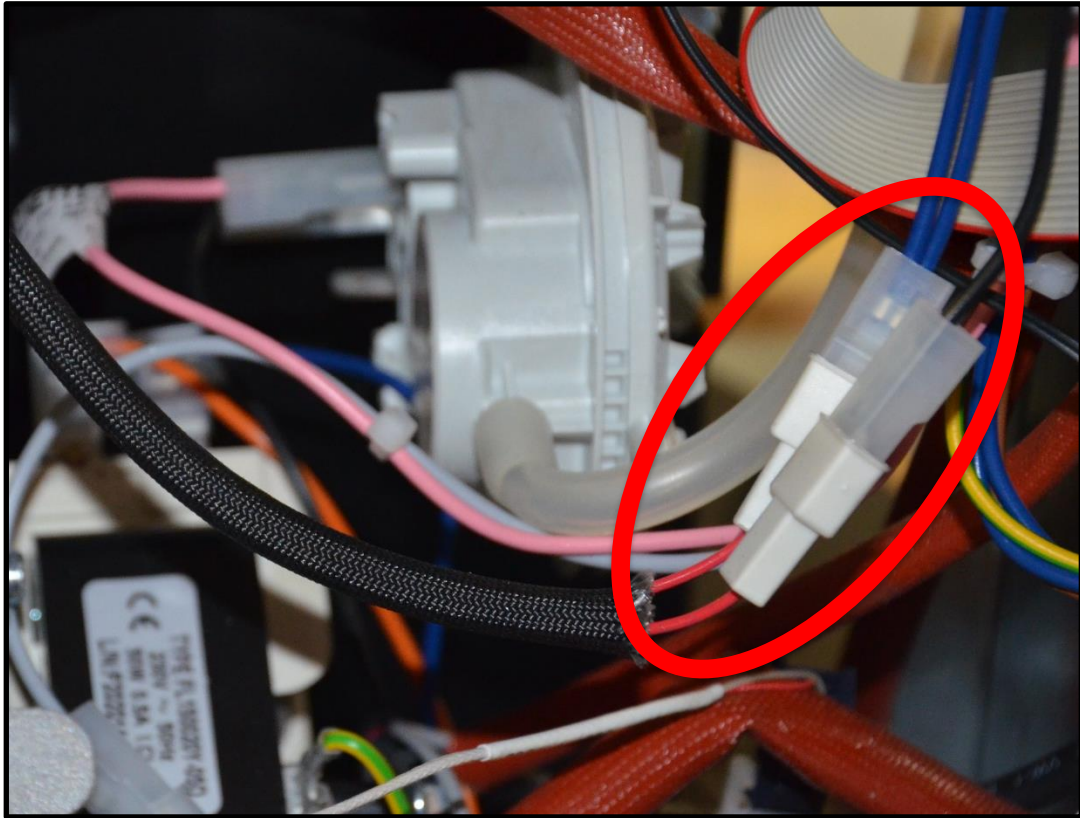
Etape 6

Repérer la bougie.



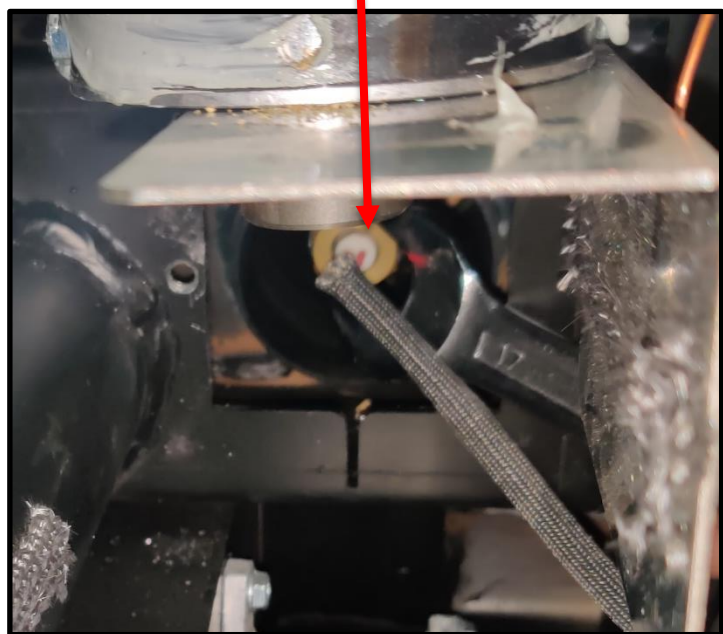
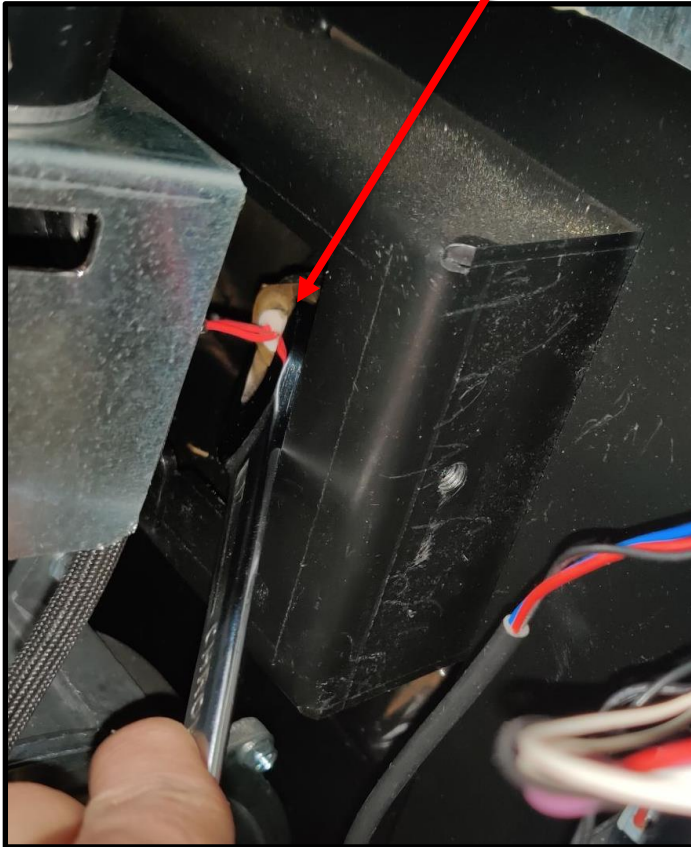
Etape 7

Si la bougie de remplacement dispose de connecteurs, déconnecter les 2 cosses de la bougie.
Sinon, couper les fils à l'aide d'une pince coupante 10cm après les cosses, côté bougie.



Etape 8

Desserrer l'écrou de la bougie avec une clé plate.



Etape 9

Dévisser complètement l'écrou de la bougie à la main puis extraire la bougie.



Etape 10

Mettre en place la nouvelle bougie. Commencer par visser l'écrou à la main puis le bloquer à l'aide de la clé plate.

Reconnecter les 2 cosses de la bougie.

Si la bougie de remplacement ne dispose pas de connecteurs, utiliser la pince à dénuder, les barrettes de connexion et le petit tournevis plat pour raccorder les 2 fils de la bougie avec les 2 fils des cosses.

Remettre en place la plaque métallique avec les 2 boulons, puis remonter le motoréducteur en prêtant attention à l'alignement car il y a un côté plat sur l'axe. Le fixer avec la vis.

6. Remontage

Le remplacement de la bougie est terminé.

Remonter le panneau arrière (en veillant à bien reconnecter le câble plat de l'afficheur sur la carte électronique), les côtés et la partie supérieure.